



百年校史续红脉 多方协同育酒匠

——酿酒技术高水平专业群的创新与实践

泸州职业技术学院 何杰

2024年4月



目录

CONTENT

01

赓续百年荣光，矢志建设一流

02

传承匠心精神，酿造醉美人生

03

坚持产教融合，持续探索创新

泸州职业技术学院

01

赓续百年荣光，矢志建设一流

漳州职业技术学院

“为上下古今之学， 为大通世界之学”

1901年，泸州知州沈秉坤约同在乡的内阁中书高楷、学人周善培等川南志士集资呈请以川南书院改办学堂，成立了四川第一所“新学”，清翰林院国使馆编修、首任校长赵熙取“为上下古今之学，为大通世界之学”之义，以“川南经纬学堂”命名学校，开启新学救国之路，学校基业始创。



沈秉坤



周善培



川南志士

四川第一所“新学”



赵熙



朱德



恽代英



“经天纬地，家国天下”

朱德校长、恽代英校长在这里宣传进步思想、播撒革命种子，建立了四川省第一个社会主义青年团组织——泸县社会主义青年团。革命师生或立志教育兴邦，或探索革命道路，为民族独立而奔走，为国之大者而舍小我。

恽代英



朱德



胡兰畦



社会主义青年团
泸县支部

萧楚女



李求实



余泽鸿



为民族独立而奔走
为国之大者而舍小我

泸州职业技术学院

- 教育部现代学徒制试点单位
- 国家首批示范性技工教育联盟
(集团) 建设单位
- 国家级高技能人才培训基地
- 四川省“双高”院校、本科层次
职教人才培养试点校
- 全国五四红旗团委



职业教育、产教融合是我校优良传统

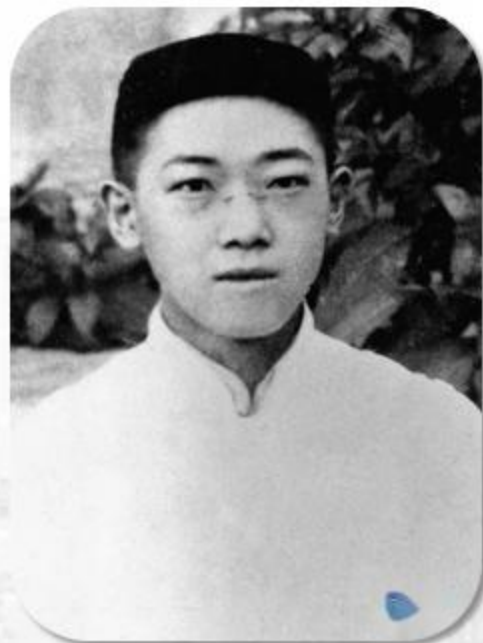
1964

1964年5月，四川省人民委员会批准举办四川省宜宾专区水电职业学校。

10月17日，“四川省宜宾专区水电职业学校”印章启用，宣告学校正式成立。

“ 恽代英：

“对着职业的需要培养人才。”



温筱泉

学校监督（校长）、泸州老窖前身—温永盛酒坊第十一代传人

1965

1965年，学校更名为“四川省宜宾专区半工半读水电学校”。

学校实行半工半读的教学制度，师生们边教学边劳动。部分学生在老师带领下，先后参加了合江电站、纳溪大洲驿电站、叙永电站、泸县农机厂等地的修建。

校企一体共发展

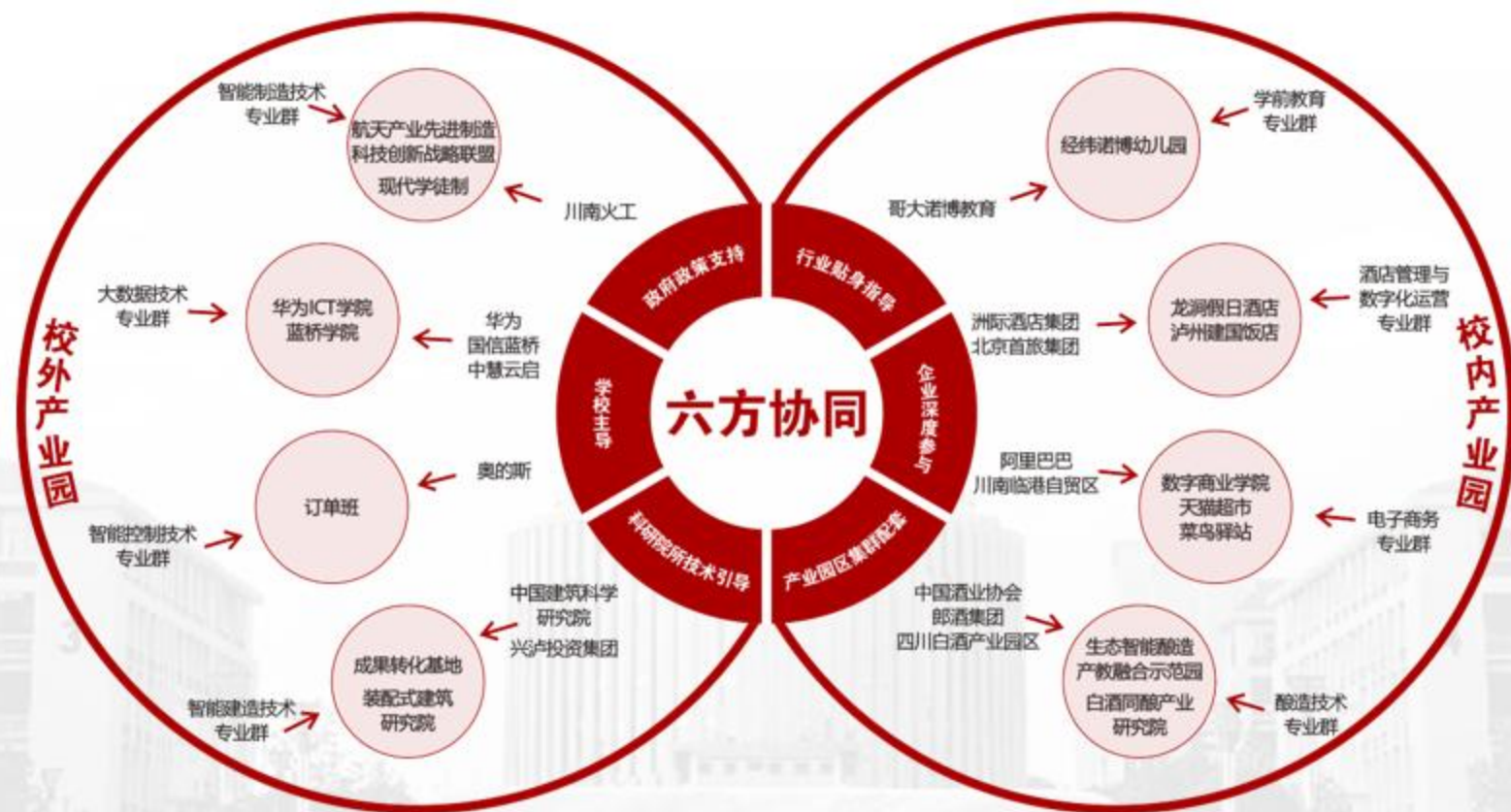
市政府统筹、集团参与的办学体制实体化运转



按产教融合型企业标准，成立全资公司



双产业园促融合



地方政府统筹，联合科研院所、产业园区、行业协会、龙头企业协同办学
 共建产教融合创新平台，打造校内外“双产业园”

丰富
技能
育人
场域



川南公共实训基地



经纬诺博幼儿园



泸州建国饭店



龙涧假日酒店

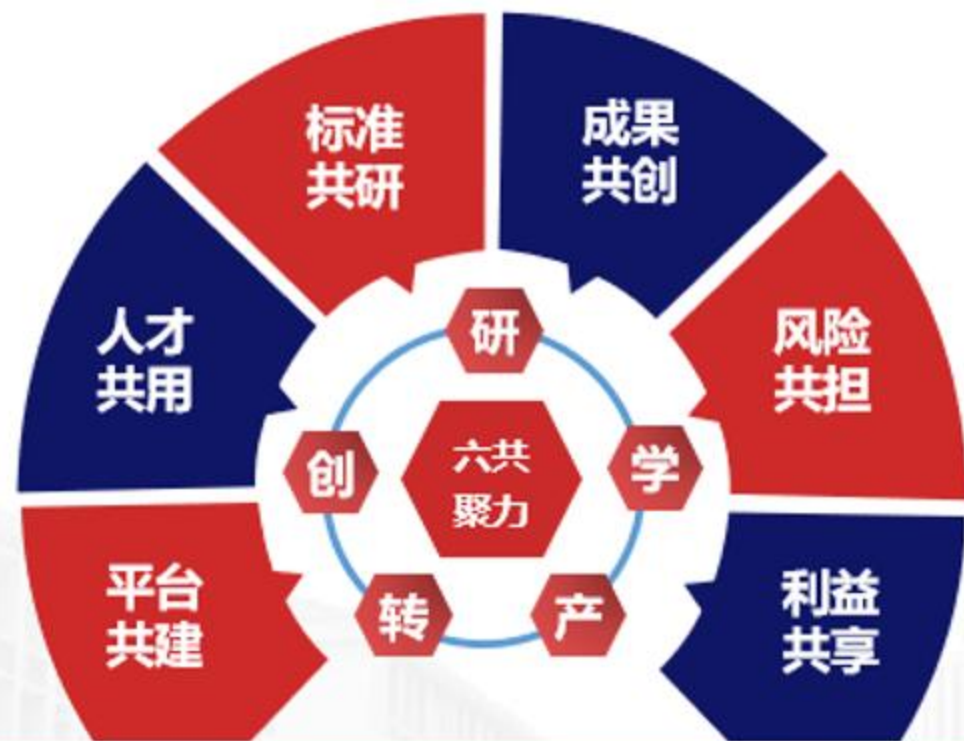


酒城文化创意美食街



中国白酒生态智能酿造示范园

泸州职业技术学院



产教融合多元合作利益保障长效机制





02

传承工匠精神，酿造醉美人生

服务定位

服务四川打造世界级优质白酒产业集群



着力建设世界级优质白酒产业集群



全国白酒企业数量TOP5地区

单位:家



四川省白酒规模占比图



四川白酒总规模
为全国第一，占
57.2%

四川各产业利润比例分布图



食品饮料产业规模
全省第一，川酒贡
献度超5成

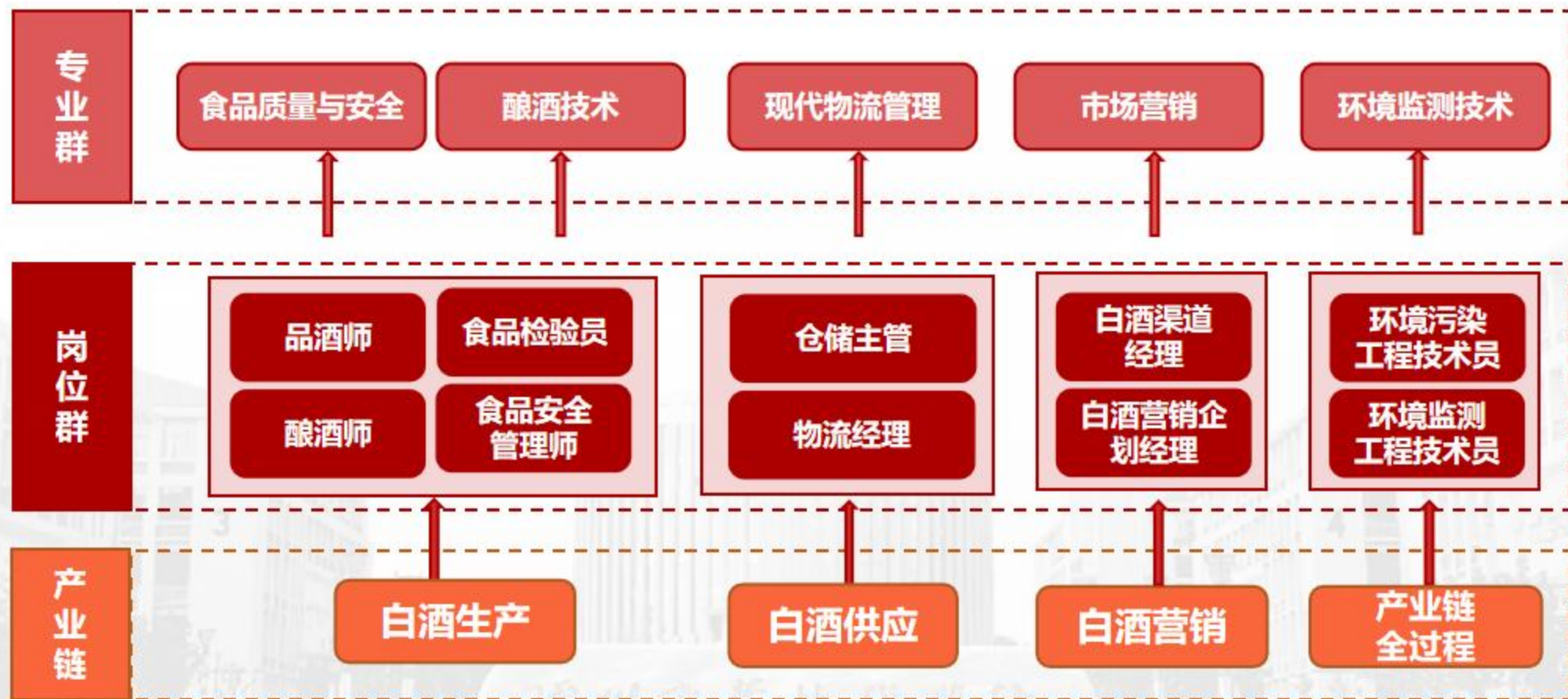
泸州白酒产量：占川酒40%



白酒为泸州地区传
统支柱产业，占川
酒40%

建设思路

行业引领、名酒加持、校企一体、项目纽带、要素互融



建一个专业群、兴一方产业、活一地经济

学校党委书记



专业群

双带头人



党建业务双融合双促进

中国梦 校史魂 酿匠心



传承红色校史文化
坚守传统酿造技艺

思政课堂



省“四有”好老师思政课堂

行走课堂



学生公益实践行走课堂

专业课堂



浸润课程思政的专业课堂

经纬讲坛



行业大师经纬讲坛

“五法精酿 五心育人”党建工作品牌

红心浸润



初心蒸馏



信心下曲



爱心发酵



匠心勾调



内化于中华传统酿造技艺

1 红心浸润

挖掘校史文化、白酒文化中的红色元素，将学生沉浸于红色文化之中，以文化人。

2 信心下曲

全面提升学生知识、技能。增强学生信心，犹酒之下曲。

3 爱心发酵

全面关心关怀学生，让学生在爱心中发酵，并将爱心传选。

4 初心蒸馏

加强党史、党性教育，用“初心”之炉蒸馏，去除杂质，提高“纯度”。

5 匠心勾调

加强匠心精神教育，将高超的专业技能勾调于美酒的色香味中，培养行业酒匠。





德技双馨的奋斗者
美好生活的酿造者



中华人民共和国教育部
Ministry of Education of the People's Republic of China

信息名称：教育部办公厅关于公布首批全国党建工作示范高校、标杆院系、样板支部培育创建单位验收通过名单的通知
 信息索引：300412-07-2022-0003-1 生成日期：2021-01-27 发文机构：教育部办公厅
 发文字号：教思政厅函〔2021〕2号 信息类别：高等教育
 内容概述：教育部办公厅公布首批全国党建工作示范高校、标杆院系、样板支部培育创建单位验收通过名单。

教育部办公厅关于公布首批全国党建工作示范高校、标杆院系、样板支部培育创建单位验收通过名单的通知

教思政厅函〔2021〕2号

各省、自治区、直辖市党委教育工作部门，新疆生产建设兵团教育局，部属各高等学校党委，部省合建各高等学校党委：

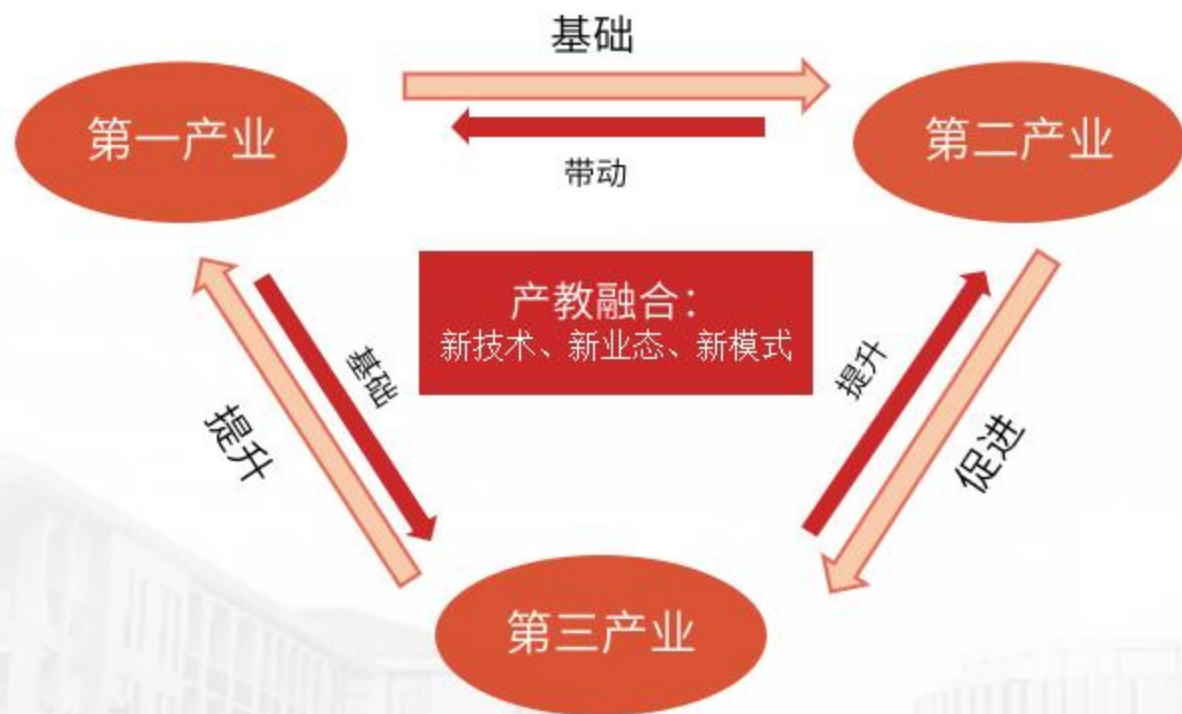
2018年12月，教育部办公厅印发《关于公布首批全国党建工作示范高校、标杆院系、样板支部培育创建单位名单的通知》（教思政厅函〔2018〕43号），确定10个高校党委、100个院系党组织、559个党支部作为全国党建工作示范高校、标杆院系、样板支部培育创建单位。两年建设期内，各单位按照教育部明确的创建工作要求，坚持统筹规划和分步实施相结合，整体提升和品牌塑造相结合，软件建设和硬件建设相结合，扎实开展培育创建工作，大部分单位按期完成建设任务，有效带动高校党建工作质量整体提升。

445	四川航天职业技术学院飞行器制造系党支部
446	成都航空职业技术学院汽车工程学院学生党支部
447	泸州职业技术学院商学院教工党支部
448	内江职业技术学院农业技术系教工党支部
449	四川水利职业技术学院兴蜀直属党支部

全国党建工作样板支部

生于行业 长于行业 服务行业





促进酒业新质生产力发展



急切需求：多元、复合型人才



与泸州老窖、四川大学牵头，联合茅台、五粮液、汾酒等知名酒企、上下游企业、科研机构、行业组织等，组建跨区域、覆盖全产业链的**中国酒业产教融合共同体**。



政府主导



行企主体



需求导向



项目化运行



单位总数：75

学校：22

企业：35

科研院所：7

协会组织：11

政府统筹

政

人才培养
实体化运营

校

中国白酒生态
智能酿造产教
融合示范园

行

中酒协
行业技术标准

企

企业参与生产、研发、经营、管理



开放型产教融合实践中心



共建中国白酒生态智能酿造产教融合示范园

打破行业技术壁垒 构建“真实酿造场景”

课堂授课



泸州老窖 邬捷锋 授课

车间教学



中国酒业协会 指导投粮

实验指导



郎酒 彭毅 指导技术实验

传承酿造技艺、研制酿造标准

全国首个“教、产、展、传”酒博园

能酿造中国浓香、清香和酱香白酒和威士忌、伏特加、白兰地、朗姆酒的

世界典型蒸馏酒生产展馆



自主开发品牌——龙涧酒

达产期销售收入**3000万/年**







- ✓ 定制化人才培养：2011年**订单**人才培养——2018年共同出资建**产业学院**——2021年酿酒技术专业通过**教育部现代学徒制验收**
- ✓ 专业群共建：2008年开设酿酒技术专业——2019年对接产业链组建酿酒技术专业群——2021年立项为**四川省高水平专业群**





行业大师



教学名师



科技领军人才



关键教学要素融合



真酒实酿、真岗实练、真技实考



聚焦酿造技艺技能传承与创新



郎酒集团总经理蒋先玉



泸州老窖副总经理李勇

- 国家级白酒评委**2**人
- 省级白酒评委**11**人
- 仅四川郎酒输送中层干部**39**人、班组长**92**人

报录比超过5:1



吸引江苏、山东、贵州等白酒产地学子踊跃报考

带动产区学校兴办酿酒技术专业



专业群业界影响力倍增



原料



酿造



生态



储存



酒体



泸州市市场检验检测中心 泸州职业技术学院 “国家白酒产业计量测试中心（四川）”

共建协议

甲方：泸州市市场检验检测中心

乙方：泸州职业技术学院

为协调整合产业资源，稳步助推、支撑、引领白酒产业创新发展，充分发挥泸州市市场检验检测中心、泸州职业技术学院的科研、人才和平台等资源优势，加快促进白酒产业创新发展，构建和完善产学研互动平台和长效机制，本着优势互补、互惠双赢、着眼长远、科学发展的原则，泸州市市场检验检测中心（以下简称甲方）与泸州职业技术学院（以下简称乙方）经友好协商，决定共同组建“国家白酒产业计量测试中心（四川）”（以下简称“中心”），并就有关事项达成如下协议：

一、机构名称

国家白酒产业计量测试中心（四川）

二、中心的职能定位和工作任务

该中心的主要任务是，研究具有产业特点的量值传递技术和产业关键领域关键参数的测量、测试技术，开发产业专用测量、测试装备，研究服务白酒产业全溯源链、全寿命周期、全产业链并具有前瞻性的计量技术，加强计量测试能力，计量科技创新能

共建国家白酒产业计量测试中心




校企联合攻关课题24项，获授权专利47项



共建四川同酿白酒产业技术研究院



共建四川省酒文化研究会



四川知识产权运营中心
泸州中心

01 校企合作盘活知识产权资源

02 知识产权盘活建档已入库133个

03 知识产权转化65个

01

校企合作盘活知识产权资源

02

知识产权盘活建档已入库133个

03

知识产权转化65个

1000万成果转化研究专项

国家技术转移西南中心文件

西南技转体〔2019〕02号

签发人：程 劲

 国家技术转移西南中心
 关于同意设立国家技术转移西南中心
 泸州分中心的批复

泸州市科学技术和人才工作局：

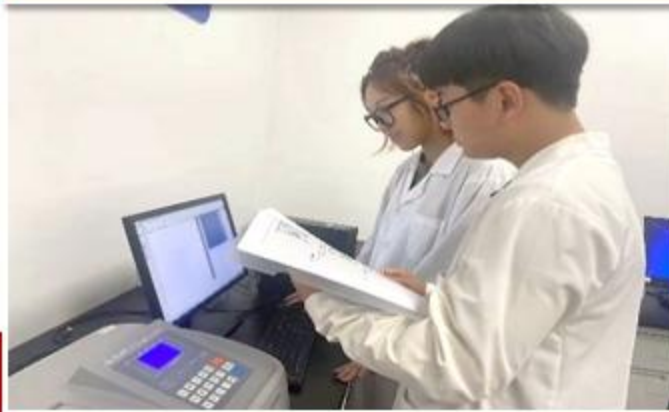
你单位报来的《关于建设国家技术转移西南中心泸州分中心的函》（泸市科知〔2018〕100号）已收悉，原则上同意泸州市科学技术和人才工作局依托泸州市技术转移中心等单位设立国家技术转移西南中心泸州分中心（以下简称泸州分中心），望贵单位认真按照建设方案，发挥区域优势，聚焦经济社会发展需要，推进泸州分中心的建设工作。

泸州分中心作为国家技术转移西南中心“1+4+N”技术转移体系的一部分，要在西南中心的统一领导和指导下，主动对接“一

完成技术转移转化
和服务收入1700余万元



促进科技创新成果在传统酒业的转化应用



白酒储存老熟数字化



酶醉生物

联合企业进行技术实验



联合企业进行新品中试



中国酒业协会贴身指导

- 打破企业技术技艺壁垒
- 按照标准工艺开展中试生产
- 研制生产标准、编写培训教材，辐射1000余家企业





中国酒业协会

组织开展酿造工、酿酒师、品酒师、酒体设计师、市场营销师、侍酒师等职业技能培训与鉴定

推广品鉴师、调酒师、陈年白酒鉴定师等消费类及特色课程

开展定制班，为企业定向输送人才资源

实施企业员工学历提升、企业新型学徒制培养合作，促进企业人力资源梯队建设

● 培训酒企高端管理人才2000余名

● 面向全国知名酒企开展培训、技能鉴定50000多人次

每年



郎酒集团 新型学徒制



川酒集团 新型学徒制



仙潭酒业 新型学徒制

联合开展企业新型学徒制培养
每年2000余人

突破行业发展难题：扩大中国白酒世界影响力



招收来华留学生



老挝培训中高级管理人员



向坦桑尼亚输出酿酒工艺员6级和4级职业标准

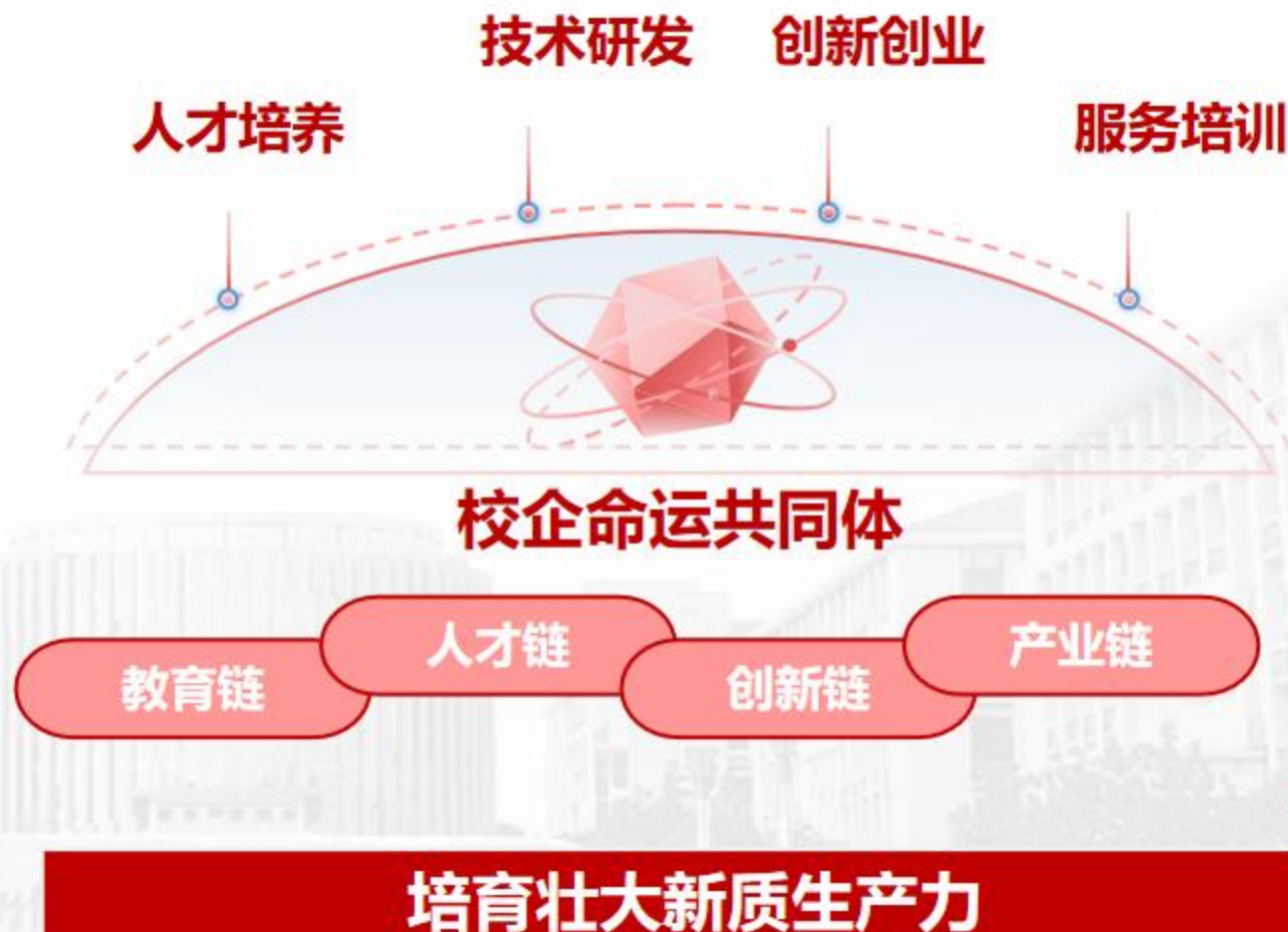




03

坚持产教融合，持续探索创新

持续深化“六方协同、六共聚力”的产教融合模式



持续创新“浸润匠心、实境传技”的人才培养范式

行业精神

产业文化

做美好生活的酿造者



红心浸润



信心下曲



爱心发酵



初心蒸馏



匠心勾调



“五法精酿 五心育人”党建工作品牌

持续创新“浸润匠心、实境传技”的人才培养范式



一会：中酒协人才发展专委会



一体：产教融合共同体



一中心：产教融合实践中心

中酒协指导 名酒企加持



中国酒业协会
CHINA ALCOHOLIC DRINKS ASSOCIATION



泸州老窖



贵州茅台集团

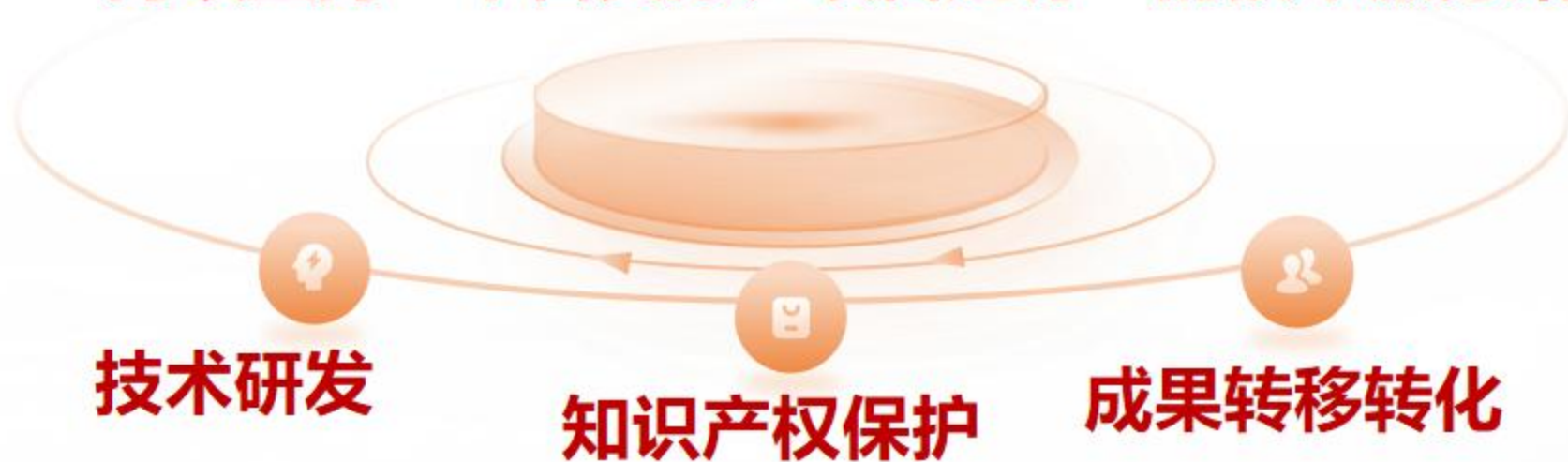


五粮液®
WU LIANG YE 酒



汾酒集团
FENGJIU GROUP

持续坚持“平台支撑、项目运行”的技术服务路径



国家市场监督管理总局

国市监计量发函〔2023〕122号

市场监管总局关于同意成立 “国家白酒产业计量测试中心(四川)”的批复

四川省市场监管局：

你局《关于申请建设国家白酒产业计量测试中心(四川)的请示》(川市监〔2023〕44号)收悉。经研究，现批复如下：

一、同意你局在泸州市纳溪区建设“国家白酒产业计量测试中心(四川)”正式成立。

二、请该局加强对该中心的领导，加大支持力度，强化计量测试技术研究及计量科技服务能力建设，要以需求为导向，以服务产质量量提升和核心竞争力提升为目标，不断加强具有产业特色的计量测试技术、方法和设备的研发应用，为国家白酒产业高质量发展“全链条、全产业链、全生命周期”提供具有前瞻性的计量测试技术服务，促进国家白酒产业创新发展。

国家白酒产业计量测试中心



组建科技特派员团队送技入企



当选四川省酒文化研究会理事长

聚人才、兴项目、促创新



汇报完毕，敬请指正！

育

業